



# „Eesmärk 55“ - üldised muudatused taastuvenergeetikas ning transpordivaldkonnas

Liisa Mällo

Taastuvenergia valdkonnajuht

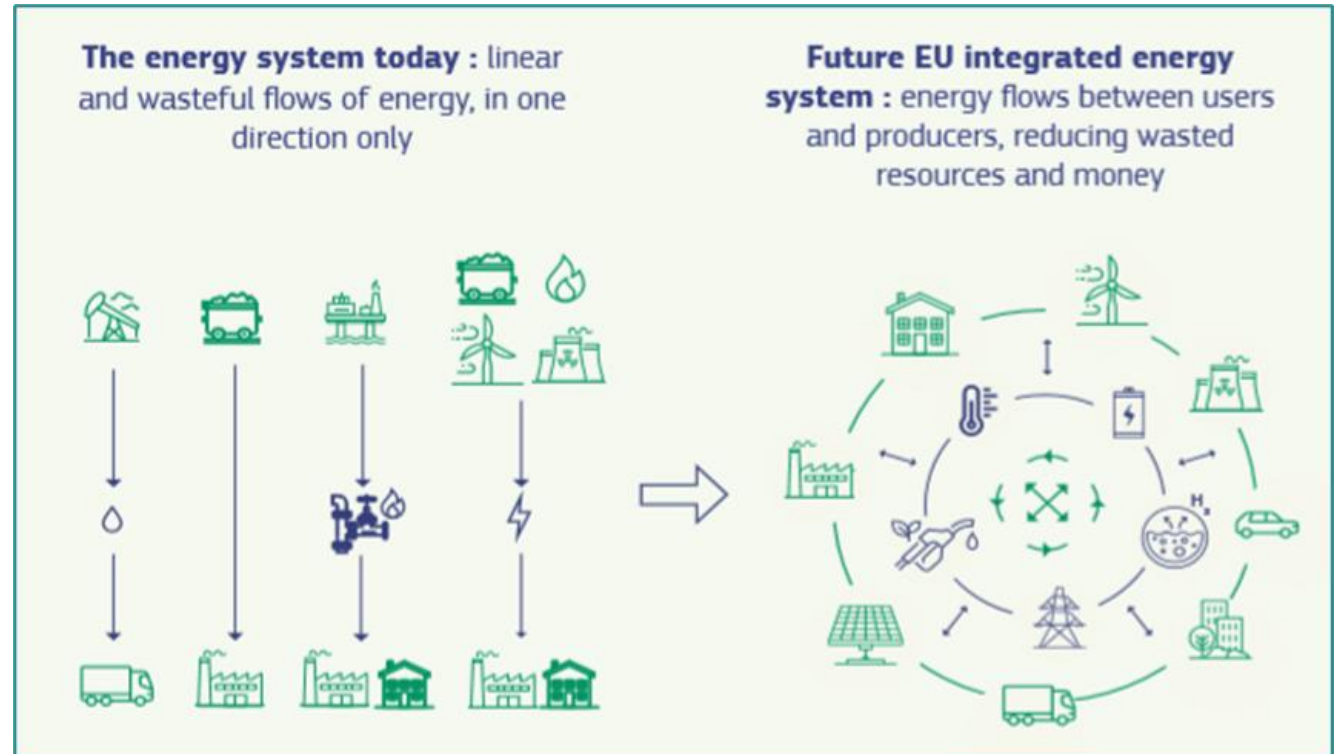
Energeetika osakond

30.09.2020

# Energiasüsteemide ümberkujundamine, visioon



MAJANDUS- JA  
KOMMUNIKATSIOONI-  
MINISTERIUM



# Suunavad aktid

---



## EL tasand

- Puhta energia pakett
- Erinevad algatused ja strateegiad (rohelepe, elurikkuse strateegia, säästva transpordi strateegia, TEN-T direktiiv, energiasüsteemide integreerimise ja vesiniku strateegia jms)
- Eesmärk 55 Komisjoni ettepanekud

## Siseriiklik tasand

- Energiamaajanduse arengukava 2030+
- Transpordi ja liikuvuse arengukava 2021-2035
- Riiklik energia- ja kliimakava
- Energiamaajanduse korralduse seadus + eriseadused

# Taastuvenergia eesmärgid 2030 vs UUS ambitsioon

---

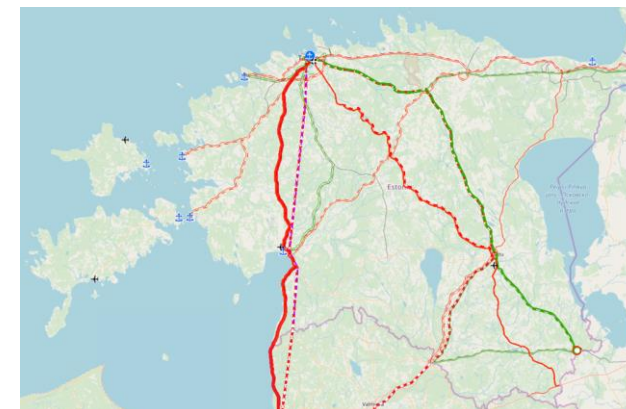


- EU ülene taastuvenergia osakaal summaarsest lõpptarbimisest peab aastal 2030 olema vähemalt 32% -> 40%
- Eestis siseriiklik taastuvenergia osakaalu eesmärk aastal 2030 42% -> ?
- Taastuvate transpordikütuste osakaal 14% - > KHG vähendamise eesmärk -13% sh:
  - a) Mitte bioloogilist päritolu taastuvkütuste alameesmärk ( $H_2$  jms) 2,6%
  - b) Täiustatud biokütuste alameesmärk 2.2% ja minimeeritakse I gene <7%
  - c) Kordajate osaline kaotamine (KHG ekvivalendi põhiseks)
- Taastuvenergia osakaalu alameesmärk hoonetes 49%
- Taastuvenergia osakaalu alameesmärk tööstustes 1,1 pp/a sh sellest 50%  $H_2$
- Taastuvenergia osakaal soojusmajanduses 1,1 pp/a sh kaugküttes ja -jahutuses 2,1 pp/a



# Alternatiivkütuste määruse ettepanek

- Kehtestatakse sõidukipargipõhised ning TEN-T võrgustikupõhised siduvad eesmärgid:
  - a) Iga elektriauto kohta 1 kW kumulatiivset laadimisvõimsust;
  - b) 2025. a. TEN-T põhivõrgu katvus iga 60 km tagant ja 300 kW; 2030 a. 600 kW. Üldvõrgus 2030 ja 2035 a.
  - c) Elektriliste raskeveokite jaoks tuleb TEN-T põhivõrgu iga 60 km lõigu kohta 2025. aastaks paigaldada vähemalt 1400 kW väljundvõimsusega laadimispunktid ja 2030. aastaks vähemalt 3500 kW väljundvõimsusega laadimispunktid.
- Vesinikutanklad:
  - a) Tanklad 150 km tagant TEN-T põhivõrgus mahus 2t/päevas ja 700 bar'i all
  - b) Vedelat vesinikku 450 km tagant
  - c) Vesinikutankla ka TENT urban node'ides (nt RB terminal, vanasadam jne)
- Lisaks **koostalitusvõime nõuded**, nagu ka muul taristul (otsikud, maksed, andmed jms)
- Kaldaelekter ja lennujaamades ligipääs elektrile.





# Säästlike lennukikutuste määruse ettepanek

---

- Säästvate alternatiivkütuste põhiliseks eesmärgiks on vähendada õhusõidukite heitkoguseid – need võimaldavad emissioone vähendada kuni 85% võrreldes tavapärase lennukikutusega.
- Ei plaanita toetada esimese põlvkonna fossiilsete ega põllukultuuridest toodetud biokütuste arendamist.
- Säästvate lennukikutuste hulk lennukikutuse sisalduses peab kasvama perioodiliselt (2% aastaks 2025; 5% aastaks 2030; ...->..; 63% aastaks 2050).
- Üleminekuaeg tingimuste rakendamiseks kuni **2029**. aastani.
- Eesmärk vältida süsinikuleket ELi väliste lendude puhul.
- Raamistik ja erandid ka lennujaamadele.
- Elektrilennunduse ja vesiniku kasutamise katsetused pooleli, äriine kasutuselevõtmine viibib (prognoosi kohaselt 2035).

# Määrus taastuvenergia ja vähese CO<sub>2</sub>-heitega kütuste kasutamise kohta meretranspordis

---



- Ettepanekuga kehtestatakse Euroopa sadamaid külastavates laevades kasutatava energia jaoks kasvuhoonegaaside heitemahukuse piirmäärad ning nende arvutamise metoodika sõltuvalt kasutatavast kütusest (2% aastani 2025; -6% aastani 2030; -13% aastani 2035; -26% aastani 2040; -59% aastani 2045; -75% aastani 2050).
- Kohaldub laevadele kogumahutavusega üle 5000.
- Arvestusse läheb:
  - Kasutatud energia sadamas seismisel
  - Kogu kasutatud energia kahe liikmeriigi sadama vahel
  - 50% kasutatud energiast reisidel, mis väljuvad või saabuavad liikmesriigi sadamasse, kus eelnev või järgnev sadam asub kolmandas riigis
- Ei kohaldata sõjalaevadele, kalalaevadele, ajaloolistele laevadele, purjelaevadele ning riigilaevadele, mida ei kasutata kommertstegevuses.



# Põhisõnumid

---

- Taastuvenergia kasutuselevõtu suurendamisesse sh KHG heitkoguste vähendamisesse peavad panustama kõik majandussektorid.
- Transpordisektori ambitsioonid ja panus kasvab sh kütuste portfell mitmekesisestub, kuid tehtavad muudatused peavad võtma arvesse liikmesriikide eripärasid, tehnoloogiate valmidustasemeid ja kättesaadavust.
- Transport peab olema selle valguses jätkuvalt mugavate ühendustega, kiire ja kättesaadav (ettevõtjate, riigi kui ka indiviidi vaates).
- Toimuma peab modaalne nihe (maanteelt -> raudteedele; autodest -> sõidujagamine, ühistransport, kergliiklus).
- Erinevad meetmed olemas/tulemas (biometaani tootmise ja tarbimise toetus + jätkutoetus tarbimise osas tulemas, elektribusside piloot, vesinikbusside piloot, transpordistatistikaga kauplemise platvorm + erinevad meetmed modaalse nihke soodustamiseks)



# Suured tänud kuulamast!

[Liisa.Mallo@mkm.ee](mailto:Liisa.Mallo@mkm.ee)



MAJANDUS- JA  
KOMMUNIKATSIOONI-  
MINISTEERIUM